

P e d r i z a s

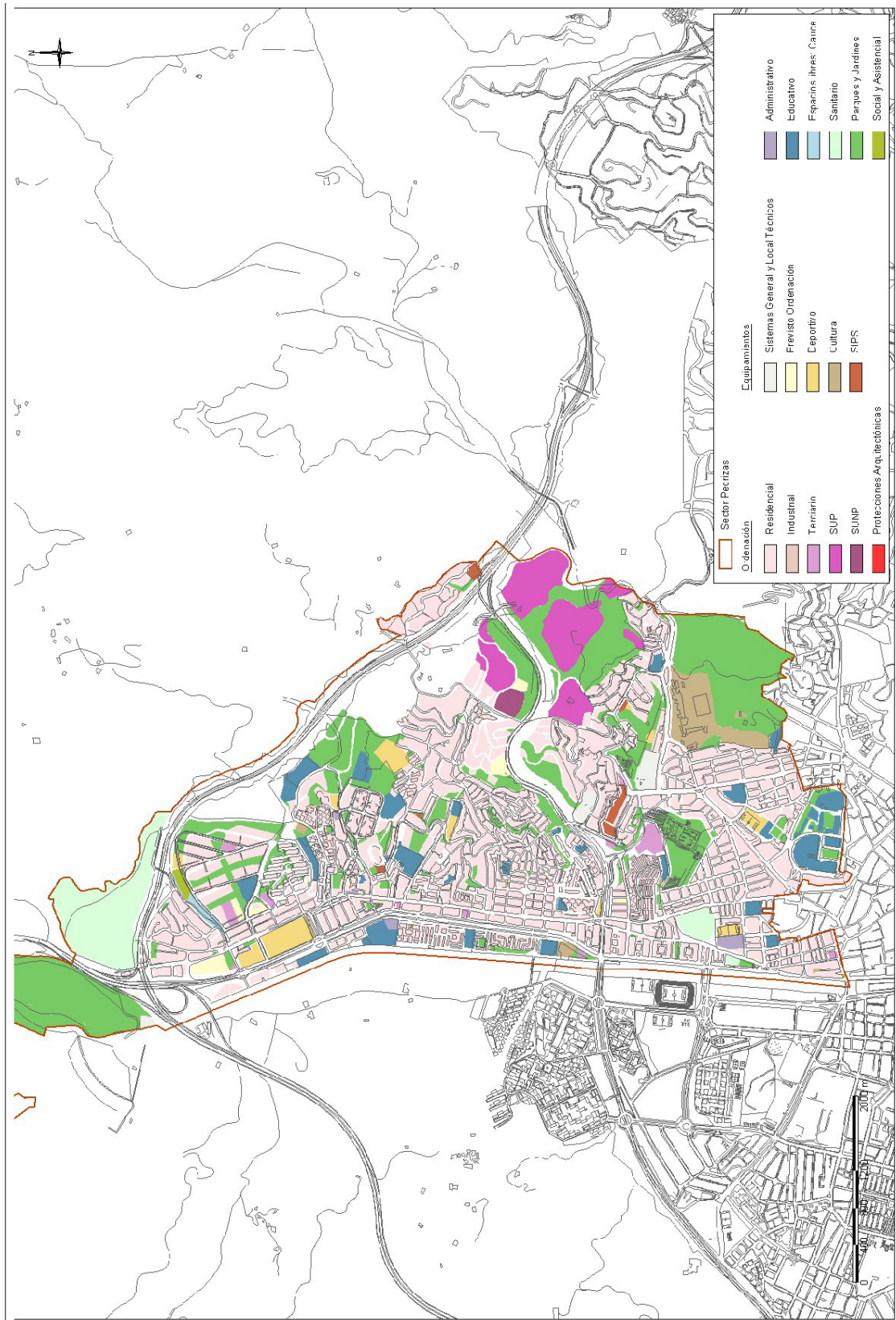
Datos poblacionales		
	2001	2016
Población total del sector	61.877	64.779,03
Menores de 15 años	9.677	9.734,09
Entre 15 y 65 años	42.734	41.105,84
Mayores de 65 años	9.466	9.773,65

Equipamientos	Superficie (m ²)	Superficie/habitantes (m ² /hab)	Óptimo (m ² /hab)	Situación
Administrativo	14.586	0,23	0,5	À
Cultural	102.560	1,65	0,5	¿
Deportivo	80.956	1,31	2,95	À
Educativo	189.005	3,05		
Previsto de Ordenación	30.785	0,49	-	-
Sanitario	196.918	3,18	0,5	¿
Otros SIPS	17.406	0,28	0,5	À
Social/Asistencial	7.441	0,12	0,5	À
SGL-Comunicación	-	-	-	-

Diagnóstico

Existe **déficit de equipamientos Administrativos, Deportivos, Asistenciales y Otros SIPS**. Este sector presenta una población mayor de 65 años que alcanza los 9.466 habitantes, creándose la necesidad de incrementar la superficie de estos equipamientos en 23.497 m² para alcanzar el óptimo de superficie por habitante.

Los equipamientos administrativos necesitarían ser incrementados en 16.352 m², los deportivos en 101.581 m² y los denominados otros SIPS en 13.532 m².



P u e r t o d e l a T o r r e

Datos poblacionales		
	2001	2016
Población total del sector	17.991	18.834,78
Menores de 15 años	3.525	3.545,80
Entre 15 y 65 años	12.727	12.242,10
Mayores de 65 años	1.739	1.795,51

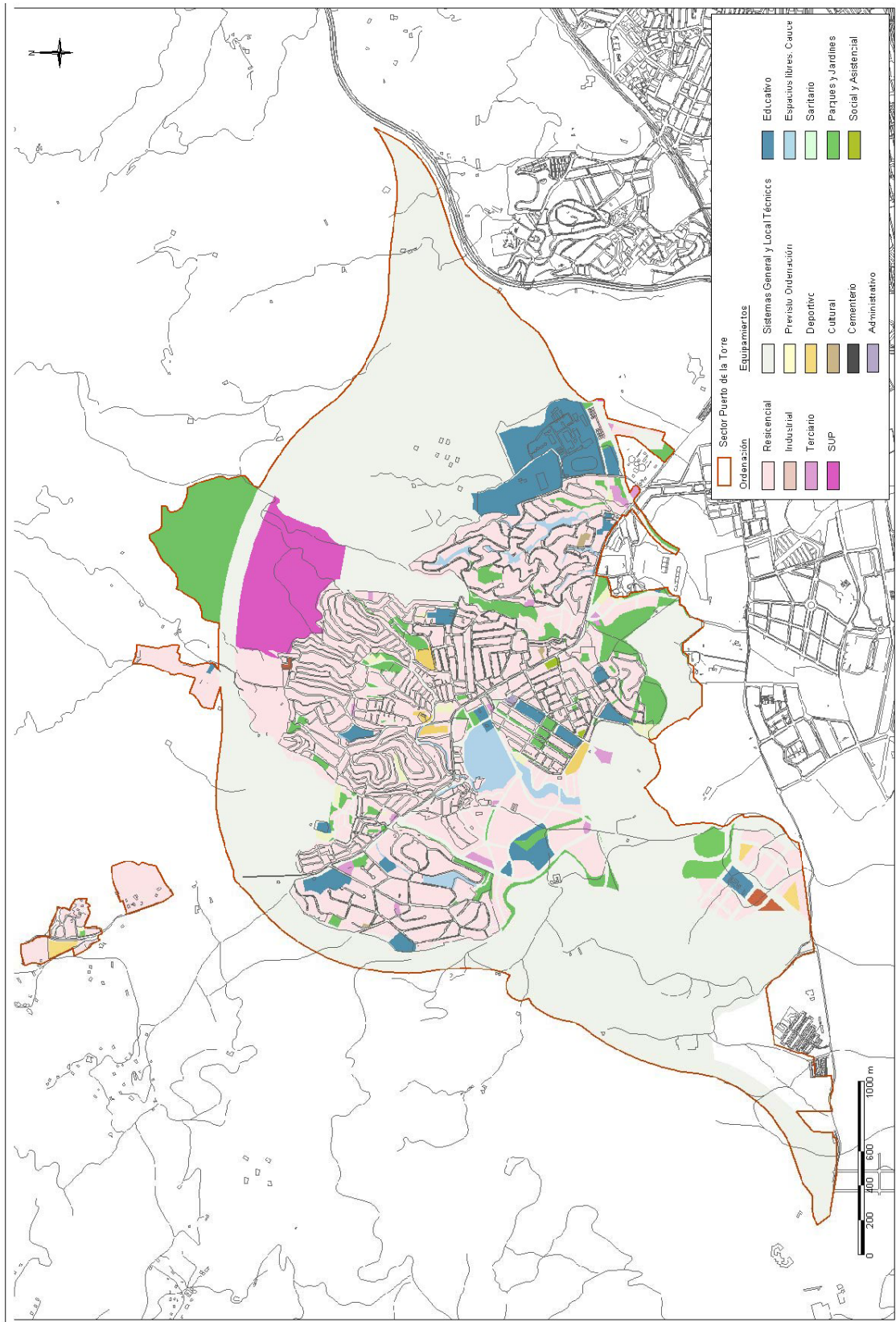
Equipamientos	Superficie (m ²)	Superficie/habitantes (m ² /hab)	Óptimo (m ² /hab)	Situación
Administrativo	3.279	0,18	0,5	À
Cementerio	56	0,0031	1,5	À
Cultural	6.997	0,38	0,5	À
Deportivo	56.877	3,16	2,95	¿
Educativo	453.408	25,20	-	-
Previsto de ordenación	45.562	2,53	-	-
Sanitario	839	0,046	0,5	À
Otros SIPS	14.603	0,81	0,5	¿
Social/Asistencial	4.856	0,27	0,5	À
SGL-Comunicación	-	-	-	-

Diagnóstico

Existe **déficit** de equipamientos relacionados con los **servicios administrativos, culturales, sanitarios y asistenciales**, siendo los sanitarios los que más se alejan del estándar y dónde más actuaciones habría que plantear. El sector presenta una población de 17.991 habitantes, de los que 1.739 son mayores de 65 años, con una superficie de 4.856 m² de equipamientos sociales-asistenciales, estos deberían verse incrementados en 3.300m² para alcanzar los óptimos y ofrecer un servicio de calidad a los ciudadanos.

Del mismo modo los equipamientos administrativos, deberían incrementarse en 5.716,5 m², los culturales en 1.998 m² y los sanitarios en 8.156 m², de este modo, los ciudadanos tendrían a su disposición los equipamientos necesarios y no tendrían que desplazarse a otros sectores.

Los equipamientos que mejor situación presentan son los, Deportivos y Otros SIPS.



R o s a l e d a

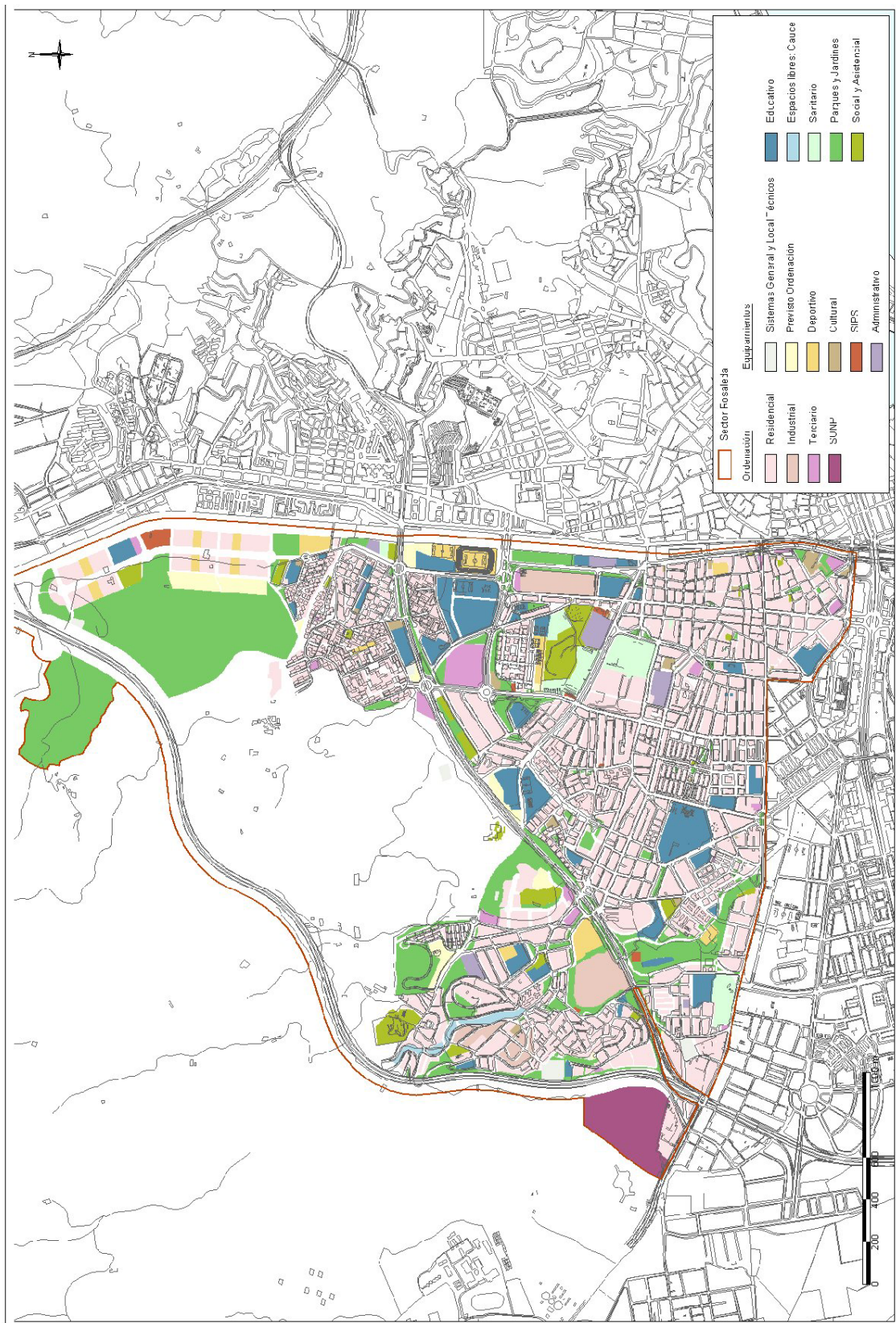
Datos poblacionales		
	2001	2016
Población total del sector	98.673	103.300,76
Menores de 15 años	15.245	15.334,95
Entre 15 y 65 años	68189	65.591
Mayores de 65 años	15.239	15.734,27

Equipamientos	Superficie (m ²)	Superficie/habitantes (m ² /hab)	Óptimo (m ² /hab)	Situación
Administrativo	54.130	0,55	0,5	¿
Cultural	29.294	0,29	0,5	À
Deportivo	110.445	1,12	2,95	À
Educativo	345.442	3,5		
Previsto de Ordenación	79.439	0,81	-	-
Sanitario	103.429	1,05	0,5	¿
Otros SIPS	17.490	0,17	0,5	À
Social/Asistencial	138.817	1,40	0,5	¿
SGL-Técnicos	24.981	0,25	-	-
SGL-Comunicación	-	-	-	-

Diagnóstico

Los equipamientos cuya superficie es inferior a los óptimos planteados, son los **culturales, deportivos y los denominados como otros SIPS**. Los incrementos de superficie necesarios para que los equipamientos alcancen los óptimos, son de 20.042 m² para los culturales, 180.640 m² para los deportivos y de 31.846 m² para los denominados otros SIPS.

Los equipamientos sanitarios y sociales/asistenciales, son los que mayor superficie por habitante presentan, junto con los espacios libres. En este sector los equipamientos presentan una buena distribución, al aparecer por todo el territorio y no concentrados en áreas concretas siendo más accesibles para los ciudadanos.



Teatinos

Datos poblacionales		
	2001	2016
Población total del sector	23.823	24.940,30
Menores de 15 años	5.412	5.443,93
Entre 15 y 65 años	17.194	16.538,91
Mayores de 65 años	1.217	1.256,55

Equipamientos	Superficie (m ²)	Superficie/habitantes (m ² /hab)	Óptimo (m ² /hab)	Situación
Administrativo	31.731	1,33	0,5	¿
Cementerio	13	0,0005	1,5	À
Cultural	64.620	2,71	0,5	¿
Deportivo	358.626	15,05	2,95	¿
Educativo	1.010.144	42,40	-	-
Previsto de Ordenación	341.804	14,35	-	-
Sanitario	74.862	3,14	0,5	¿
Otros SIPS	37.026	1,55	0,5	¿
Social/Asistencial	388.926	16,33	0,5	¿
SGL-Comunicación	8.762	0,36	-	-

Diagnóstico

El sector **Teatinos es el que mayor superficie de equipamientos por persona presenta**, encontrándose todos ellos por encima de los estándares de referencia establecidos. Se trata de un sector joven donde se asientan gran parte de los equipamientos pertenecientes a la Universidad de Málaga.

La población asciende a los 23.823 habitantes, siendo la mayor parte de los habitantes gente joven. Los equipamientos asistenciales presentan una superficie muy superior a la establecida por el estándar, lo que asegura el correcto servicio a la población residente en la zona.

El cementerio se encuentra a las afueras de la ciudad, al norte del sector Teatinos y actualmente da cobertura a las necesidades del total poblacional de la ciudad de Málaga.

